



LEMBAGA
PENJAMIN
SIMPANAN

Indonesia
Deposit
Insurance
Corporation

DATA DISTRIBUSI SIMPANAN PADA BPR DAN BPRS

SEMESTER II-2017

Group Penanganan Premi Penjaminan
Direktorat Keuangan

Daftar Isi

Daftar Isi.....	1
Daftar Tabel dan Gambar.....	2
Keterangan.....	3
I. Jumlah BPR dan BPRS.....	4
II. Total Simpanan BPR dan BPRS.....	6
III. Distribusi Simpanan Berdasarkan Nominal Simpanan	7
IV. Distribusi Simpanan Berdasarkan Jenis Simpanan.....	8
V. Distribusi Simpanan Berdasarkan Kepemilikan Simpanan	8
VI. Simpanan Dijamin pada BPR dan BPRS.....	9
VII. Distribusi Simpanan Berdasarkan Kategori Usaha	9
VIII. Pertumbuhan Simpanan Berdasarkan Kategori Usaha.....	10

Daftar Tabel

Tabel 1	Daftar BPR/BPRS CIU, Merger, dan Baru Selama Tahun 2017	4
Tabel 2	Total Simpanan BPR dan BPRS di Indonesia pada 5 Tahun Terakhir	6
Tabel 3	Distribusi Simpanan Berdasarkan Tiering Nominal Simpanan BPR dan BPRS Desember 2017	7
Tabel 4	Distribusi Simpanan Berdasarkan Kategori BPR dan BPRS Desember 2017	10

Daftar Gambar

Gambar 1	Jumlah BPR dan BPRS Sampai dengan Tahun 2017	4
Gambar 2	Proporsi Jumlah BPR dan BPRS Peserta Penjaminan Per 31 Desember 2017	5
Gambar 3	Pertumbuhan Simpanan pada BPR dan BPRS Selama 5 Tahun Terakhir	7
Gambar 4	Distribusi Total Simpanan Berdasarkan Tiering Nominal Simpanan BPR dan BPRS Desember 2017	8
Gambar 5	Distribusi Jumlah Rekening Simpanan Berdasarkan Tiering Nominal Simpanan BPR dan BPRS Desember 2017	8
Gambar 6	Distribusi Total Simpanan Berdasarkan Jenis Simpanan BPR dan BPRS Desember 2017	8
Gambar 7	Distribusi Jumlah Rekening Berdasarkan Jenis Simpanan BPR dan BPRS Desember 2017	8
Gambar 8	Distribusi Total Simpanan Berdasarkan Kepemilikan Simpanan BPR dan BPRS Desember 2017	9
Gambar 9	Distribusi Jumlah Rekening Berdasarkan Kepemilikan Simpanan BPR dan BPRS Desember 2017	9
Gambar 10	Simpanan Dijamin pada BPR dan BPRS Desember 2017	9
Gambar 11	Distribusi Total Simpanan Berdasarkan Kategori Usaha BPR dan BPRS Desember 2017	10
Gambar 12	Distribusi Jumlah Rekening Berdasarkan Kategori Usaha BPR dan BPRS Desember 2017	10

Keterangan

Sumber Data

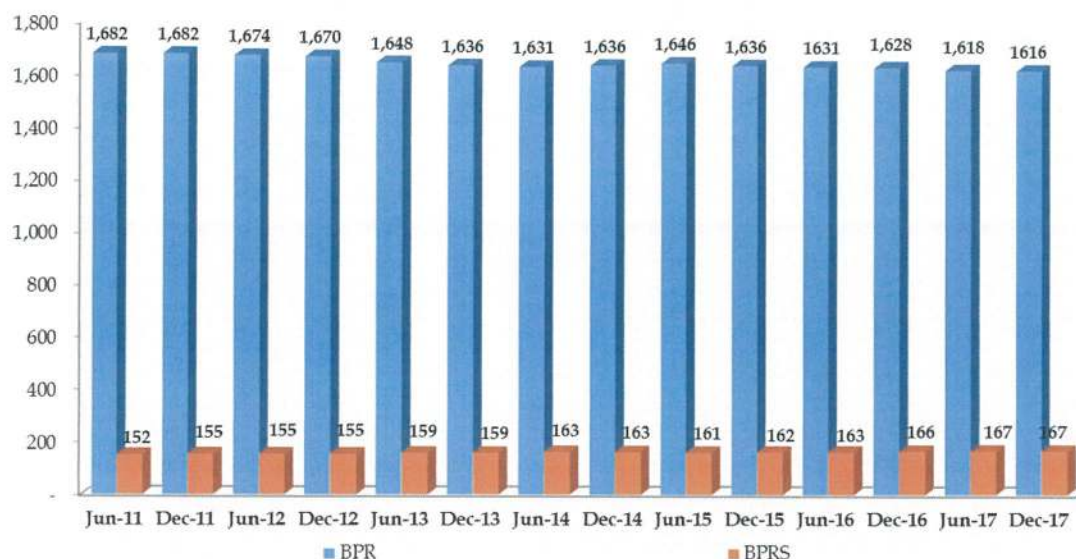
- Data yang digunakan bersumber dari Perhitungan Premi yang disampaikan oleh Bank Perkreditan Rakyat (BPR) dan Bank Pembiayaan Rakyat Syariah (BPRS) secara semesteran kepada Lembaga Penjamin Simpanan.

Definisi

- *Simpanan* meliputi Dana Pihak Ketiga dan simpanan dari bank lain.
- *Simpanan Yang Dijamin* meliputi:
 - a. seluruh simpanan dengan nominal kurang dari Rp2 miliar;
 - b. porsi simpanan yang dijamin (Rp2 miliar) dari seluruh simpanan dengan nominal di atas Rp2 miliar.

I. Jumlah BPR dan BPRS

Jumlah BPR dan BPRS peserta penjaminan per 31 Desember 2017 sebanyak 1.783 bank yang terdiri dari 1.616 BPR (90,63%) dan 167 BPRS (9,37%).



Gambar 1 Jumlah BPR dan BPRS Sampai dengan Tahun 2017

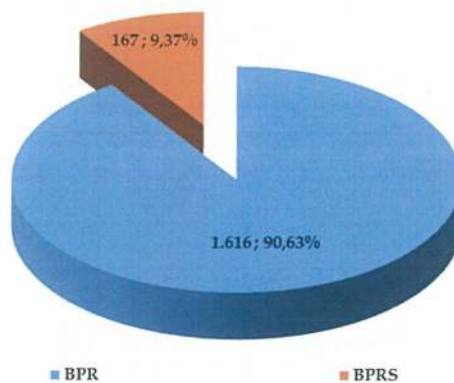
Selama tahun 2017, terdapat 9 BPR yang dicabut izin usahanya, 12 BPR *merger*, dan 9 BPR mendapatkan izin usaha baru. Adapun untuk perubahan BPRS, terdapat 1 BPRS yang mendapatkan izin usaha baru.

Tabel 1 Daftar BPR&BPRS CIU, *Merger*, dan Baru Selama Tahun 2017

Bank	No.	CIU	<i>Merger</i>	Baru
BPR	1	PT BPR Nova Trijaya	PT BPR Artaswasembada Mojosari ke dalam PT BPR Arta Swasembada Mojokerto	PT BPR Modern Ternate
	2	PT BPR Dhasatra Artha Sempurna	PT BPR Inti Danita ke dalam PT BPR Arta Swasembada Mojokerto	BPR Baturaja
	3	PT BPR Nusa Galang Makmur	PT BPR Arta Muktigraha ke dalam PT BPR Arta Swasembada Mojokerto	PT BPR Elbaghrif Madura Berdikari
	4	BPR Indomitra Mega Kapital	PT BPR Tanggul Arto ke PT BPR Cinde Wilis	PD BPR Mukomuko
	5	BPR Trihartata Indah	PT BPR Wilis Putra Utama ke PT BPR Cinde Wilis	PT BPR Modern Papua
	6	PT BPR Sisibahari Dana	PT BPR Gunung Modal Usaha ke PT BPR Cinde Wilis	PT BPR Anak Negeri Papua
	7	PT BPR KS Bali Agung Sedana	PT BPR Bromo Mandiri ke PT BPR Purwosari Anugerah	PT BPR Asli Dana Mandiri

Bank	No.	CIU	Merger	Baru
	8	PT BPR LPN Kampung Manggis	PT BPR Kratonprima Abadi ke PT BPR Purwosari Anugerah	PT BPR Modern Kupang
	9	PT BPR Sinar Baru Perkasa	PT BPR LPK Leuwiliang ke PT BPR LPK Parungpanjang	PT BPR Dana Mulia Sejahtera
	10	-	PT BPR LPK Sawangan ke PT BPR LPK Parungpanjang	-
	11	-	PT BPR LPK Pancoran Mas ke PT BPR LPK Parungpanjang	-
	12	-	PT BPR LPK Citereup ke PT BPR LPK Parungpanjang	-
BPRS	1	-	-	PT BPRS Adam

Dari 1.783 BPR dan BPRS per 31 Desember 2017, terdapat 5 BPR yang tidak melaporkan perhitungan premi sehingga total BPR yang menyampaikan data posisi simpanan sebanyak 1.778 BPR. Dua BPR belum menyampaikan laporan posisi simpanan dikarenakan sedang proses akuisisi, dan tiga BPR lainnya merupakan bank yang baru mendapatkan izin usaha di bulan Desember 2017, namun bank melakukan kegiatan operasional pada bulan Januari 2018.



Gambar 2 Proporsi Jumlah BPR dan BPRS Peserta Penjaminan Per 31 Desember 2017

II. Total Simpanan BPR dan BPRS

Total simpanan BPR dan BPRS per 31 Desember 2017 mencapai Rp97.048,76 miliar dengan jumlah rekening sebanyak 13.059.073 rekening. Pertumbuhan tahunan (YoY) untuk total simpanan pada BPR dan BPRS pada 31 Desember 2017 dibandingkan dengan 31 Desember 2016 mengalami peningkatan yaitu mencapai Rp11.265,77 miliar atau 13,13% serta pertumbuhan jumlah rekening mencapai 532.395 rekening atau 4,25%.

Tabel 2 Total Simpanan BPR dan BPRS di Indonesia pada 6 Tahun Terakhir

Rp. Miliar

Total Simpanan pada BPR dan BPRS (Rp Miliar)												
Periode	2012		2013		2014		2015		2016		2017	
	Nominal	Rekening	Nominal	Rekening	Nominal	Rekening	Nominal	Rekening	Nominal	Rekening	Nominal	Rekening
Januari	42,283.31		49,840.29		56,546.86		65,754.56		76,300.29		86,321.94	
Februari	42,988.25		50,147.70		57,136.45		66,199.52		77,084.74		86,844.10	
Maret	43,127.92		50,303.24		57,632.51		67,139.64		77,878.91		87,453.36	
April	43,714.87		50,972.72		57,841.46		68,048.64		79,255.32		88,237.27	
Mei	44,361.45		51,084.57		57,838.90		68,843.61		79,895.69		88,506.70	
Juni	44,548.10	9,599,502	50,915.09	10,157,213	57,577.88	10,971,905	68,407.83	11,748,962	79,313.34	12,293,863	88,334.53	12,717,836
Juli	45,042.72		51,278.26		57,855.24		69,490.13		81,010.72		90,578.06	
Agustus	45,724.61		52,454.71		59,418.87		70,835.33		81,766.88		91,676.42	
September	46,794.71		53,117.74		60,267.58		71,639.01		82,106.53		92,934.97	
Oktober	47,639.90		53,803.73		61,607.99		72,776.06		82,987.88		94,188.76	
November	48,509.00		54,843.80		62,799.13		73,605.81		84,085.31		95,789.88	
Desember	49,610.99	9,816,827	56,129.93	10,837,663	65,030.13	11,527,424	75,438.46	11,943,029	85,782.99	12,526,678	97,048.76	13,059,073

Total simpanan BPR dan BPRS terus mengalami kenaikan setiap bulannya sebagaimana terlihat pada Gambar 3. Namun dari sisi pertumbuhannya secara bulanan (MoM), pertumbuhan total simpanan BPR dan BPRS mengalami fluktuasi dengan rata-rata pertumbuhan bulanan selama 5 tahun terakhir adalah sebesar 1,20%. Dibandingkan dengan rata-rata tersebut, pertumbuhan simpanan BPR dan BPRS posisi 31 Desember 2017 berada di atas rata-rata pertumbuhan simpanan BPR dan BPRS selama 5 tahun terakhir.



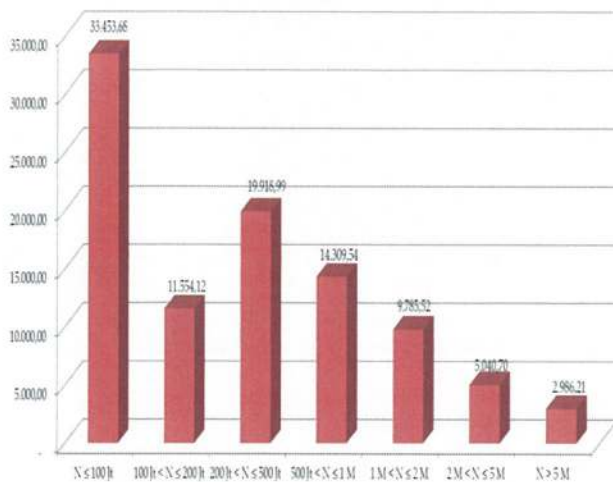
Gambar 3 Pertumbuhan Simpanan pada BPR dan BPRS Selama 6 Tahun Terakhir

III. Distribusi Simpanan Berdasarkan Nominal Simpanan

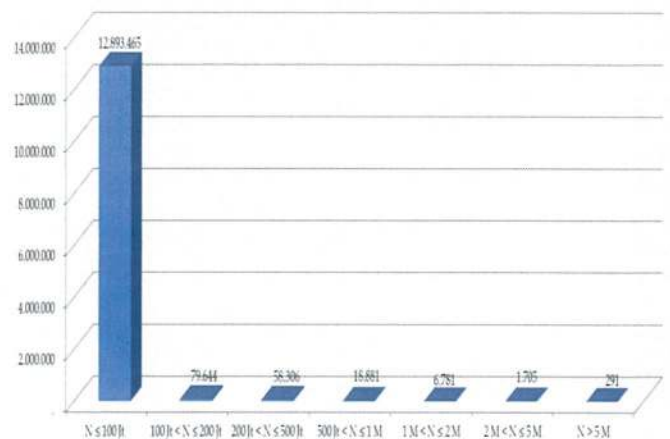
Total simpanan terbesar pada BPR dan BPRS berdasarkan *tiering* nominal simpanan terdapat pada simpanan dengan nominal di bawah Rp100 juta yaitu sebesar Rp33.453,68 miliar (34,47 % dari total simpanan). Begitu juga halnya dengan jumlah rekening terbesar pada BPR dan BPRS berdasarkan *tiering* nominal simpanan terdapat pada simpanan dengan nominal dibawah Rp100 juta yaitu sebanyak 12.893.465 rekening (98,74% dari seluruh jumlah rekening).

Tabel 3 Distribusi Simpanan Berdasarkan Tiering Nominal Simpanan BPR dan BPRS 31 Desember 2017

Distribusi Simpanan Berdasarkan Nominal Simpanan				
Segmen Nominal	Total Simpanan (Rp Miliar)	%	Jumlah Rekening	%
N ≤ 100 Jt	33,453.68	34.47%	12,893,465	98.74%
100 Jt < N ≤ 200 Jt	11,554.12	11.92%	79,644	0.61%
200 Jt < N ≤ 500 Jt	19,918.99	20.52%	58,306	0.45%
500 Jt < N ≤ 1 M	14,309.54	14.74%	18,881	0.14%
1 M < N ≤ 2 M	9,785.52	10.08%	6,781	0.05%
2 M < N ≤ 5 M	5,040.70	5.19%	1,705	0.01%
N > 5 M	2,986.21	3.08%	291	0.00%
Total	97,048.76	100.00%	13,059,073	100.00%



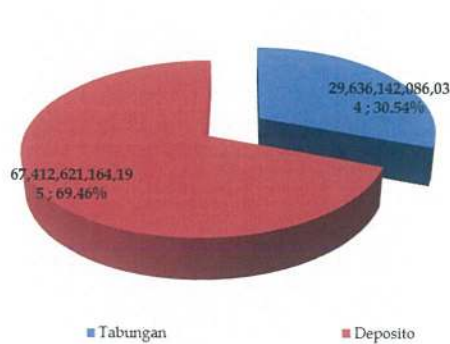
Gambar 4 Distribusi Total Simpanan Berdasarkan Tiering Nominal Simpanan BPR dan BPRS 31 Desember 2017



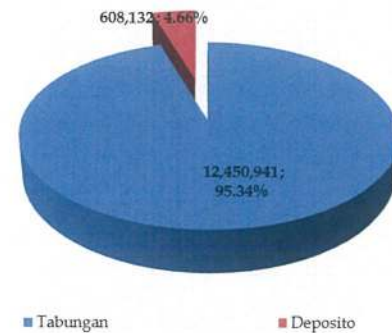
Gambar 5 Distribusi Jumlah Rekening Simpanan Berdasarkan Tiering Nominal Simpanan BPR dan BPRS 31 Desember 2017

IV. Distribusi Simpanan Berdasarkan Jenis Simpanan

Pada BPR dan BPRS, hanya terdapat dua jenis simpanan yaitu tabungan dan deposito. Di antara kedua jenis simpanan tersebut, deposito memiliki proporsi total nominal simpanan yang lebih besar yaitu sebesar Rp67.412,62 miliar (69,46% dari total simpanan). Sebaliknya, jenis simpanan Tabungan memiliki jumlah rekening yang lebih besar yaitu sebesar 12.450.941 rekening (95,34% dari seluruh rekening).



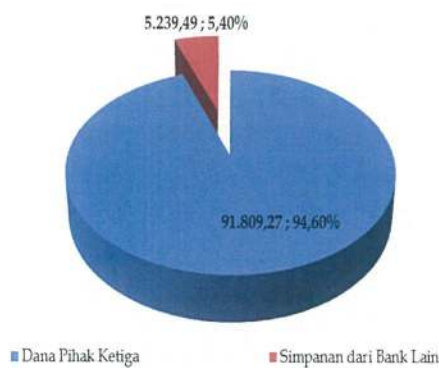
Gambar 6 Distribusi Total Nominal Simpanan Berdasarkan Jenis Simpanan BPR dan BPRS 31 Desember 2017



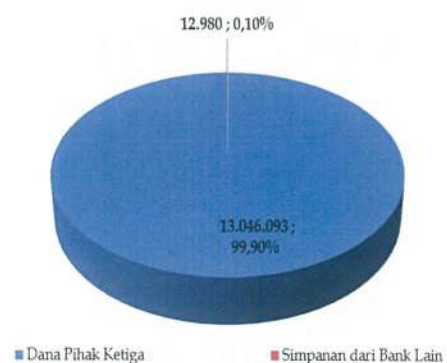
Gambar 7 Distribusi Jumlah Rekening Simpanan Berdasarkan Jenis Simpanan BPR dan BPRS 31 Desember 2017

V. Distribusi Simpanan Berdasarkan Kepemilikan Simpanan

Total simpanan terbesar pada BPR dan BPRS berdasarkan kepemilikan simpanan terdapat pada Dana Pihak Ketiga yaitu sebesar Rp91.809,27 miliar (94,60% dari total simpanan BPR dan BPRS). Demikian juga halnya dengan jumlah rekening pada BPR dan BPRS terbesar terdapat pada Dana Pihak Ketiga yaitu sebesar 13.046.093 rekening (99,90% dari seluruh rekening BPR dan BPRS).



Gambar 8 Distribusi Total Nominal Simpanan Berdasarkan Kepemilikan Simpanan BPR dan BPRS 31 Desember 2017

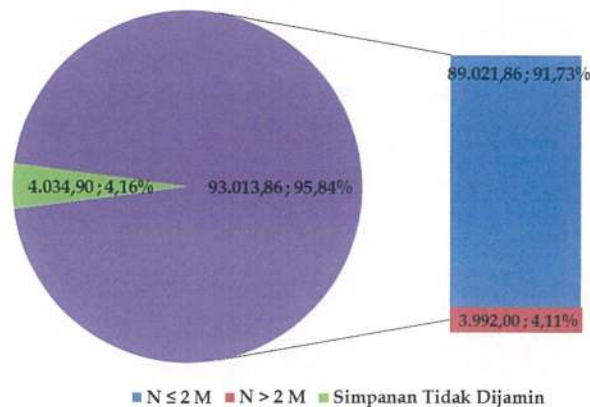


Gambar 9 Distribusi Jumlah Rekening Simpanan Berdasarkan Kepemilikan Simpanan BPR dan BPRS 31 Desember 2017

VI. Simpanan Dijamin pada BPR dan BPRS

Simpanan dijamin pada BPR dan BPRS pada 31 Desember 2017 mencapai Rp93.013,86 miliar (95,84% dari total simpanan BPR dan BPRS), terdiri dari:

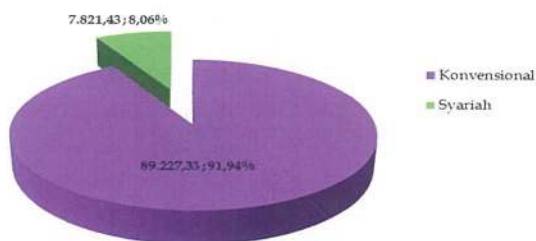
- simpanan sampai dengan Rp2 miliar sebesar Rp89.021,86 miliar (91,73% dari total simpanan BPR dan BPRS); dan
- proporsi simpanan yang dijamin (s.d. Rp2 miliar) dari seluruh simpanan dengan nominal di atas Rp2 miliar sebesar Rp3.992,00 miliar (4,11% dari total simpanan BPR dan BPRS).



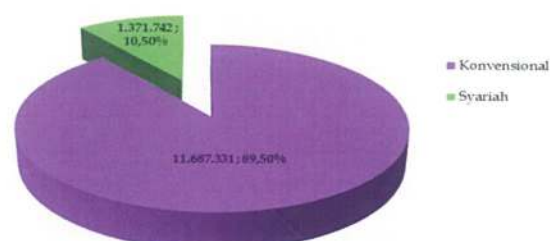
Gambar 10 Simpanan Dijamin pada BPR dan BPRS per 31 Desember 2017

VII. Distribusi Simpanan Berdasarkan Kategori Usaha

Total simpanan BPR per 31 Desember 2017 mencapai Rp89.227,33 miliar (91,94% dari total simpanan BPR dan BPRS) dan jumlah rekening mencapai 11.687.331 rekening (89,50% dari seluruh rekening BPR dan BPRS). Total simpanan BPRS per 31 Desember 2017 mencapai Rp7.821,43 miliar (8,06% dari total simpanan BPR dan BPRS) dan jumlah rekening mencapai 1.371.742 (10,50% dari seluruh rekening BPR dan BPRS).



Gambar 11 Distribusi Total Nominal Simpanan Berdasarkan Kategori Usaha per 31 Desember 2017



Gambar 12 Distribusi Jumlah Rekening Simpanan Berdasarkan Kategori Usaha per 31 Desember 2017

VIII. Pertumbuhan Simpanan Berdasarkan Kategori Usaha

Pertumbuhan simpanan BPR pada 31 Desember 2017 mencapai Rp9.854,37 miliar jika dibandingkan dengan 31 Desember 2016 (12,42%, YoY) dari Rp79.372,97 miliar per 31 Desember 2016 menjadi Rp89.227,33 miliar per Desember 2017. Pertumbuhan simpanan BPRS pada 31 Desember 2017 mencapai Rp1.441,41 miliar (22,02%, YoY) dari Rp6.410,02 miliar per 31 Desember 2016 menjadi Rp7.821,43 miliar per Desember 2017.

Tabel 4 Distribusi Simpanan Berdasarkan Kategori BPR dan BPRS 31 Desember 2017

Distribusi Simpanan Berdasarkan Kategori (Rp Miliar)			
Periode	Konvensional	Syariah	Total
Jan-17	79,816.88	6,505.06	86,321.94
Feb-17	80,230.60	6,613.50	86,844.10
Mar-17	80,794.85	6,658.51	87,453.36
Apr-17	81,444.56	6,792.71	88,237.27
May-17	81,722.45	6,784.25	88,506.70
Jun-17	81,629.53	6,705.00	88,334.53
Jul-17	83,618.74	6,959.32	90,578.06
Aug-17	84,567.47	7,108.95	91,676.42
Sep-17	85,711.21	7,223.75	92,934.97
Oct-17	86,858.00	7,330.77	94,188.76
Nov-17	88,253.86	7,536.02	95,789.88
Dec-17	89,227.33	7,821.43	97,048.76